



Programación

I N T E G R A L

# Copias de seguridad en línea



## PI-UP

### PI-UP

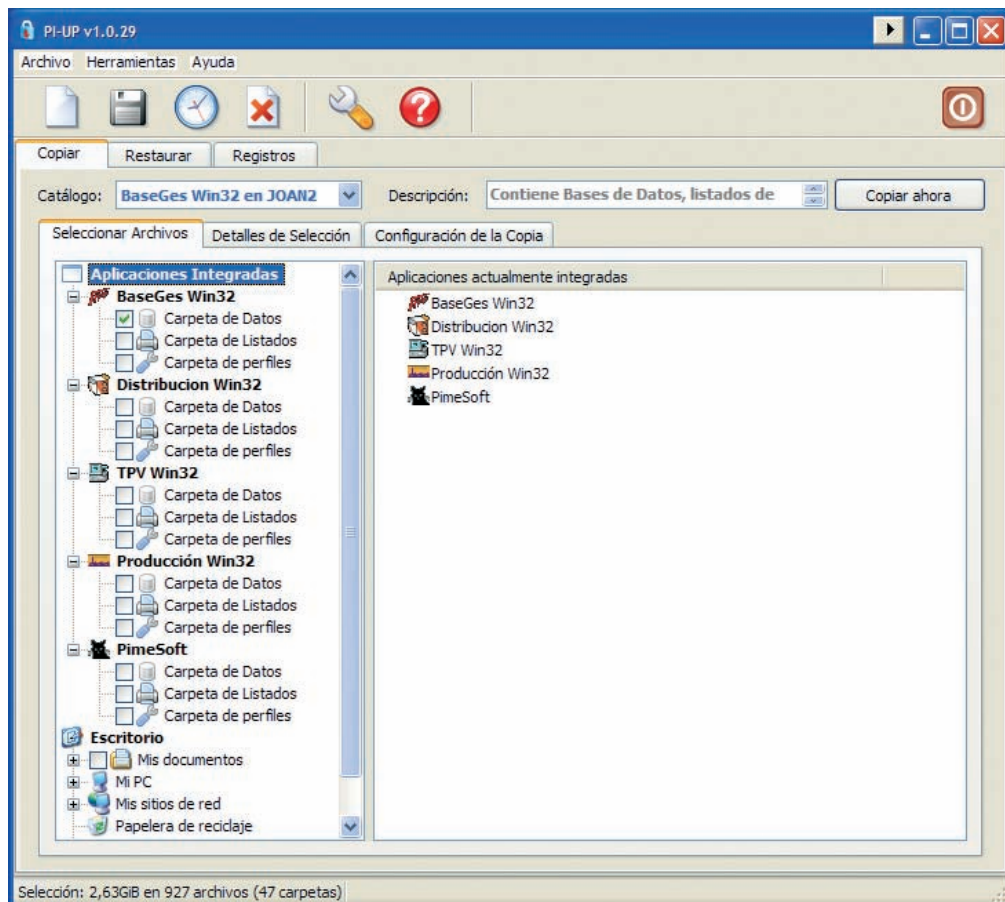
Servicio para la realización de copias de seguridad en línea utilizando Internet.

¿Ha pensado alguna vez en las consecuencias de que su negocio hubiera estado situado en las torres gemelas o en el edificio Windsor?

El avance de las tecnologías de la información ha convertido la información de las empresas en el elemento más importante y valioso, de modo que la pérdida de esta ocasionaría en muchos casos dificultades para continuar con el negocio.

PI-UP, es un servicio de copias de seguridad a través de Internet, que permite a las empresas garantizar la seguridad de sus datos críticos, de forma sencilla y económica, alojando los datos en equipos de alta disponibilidad, situados en Datacenters de altas prestaciones, aportando solución a problemas de pérdida de datos en el sistema informático derivados de catástrofes naturales, problemas hardware, virus, troyanos, hackers, eliminación accidental de archivos, ...

- Sencillo de instalar y usar
- Comunicaciones encriptadas
- Copias comprimidas, diferenciadas e incrementales
- Doble nivel de notificación electrónica
- Programador de copias automático
- Integración con aplicaciones de Programación Integral
- Contratación de espacio según sus necesidades
- Datacenter de altas prestaciones



COMPATIBLE



<http://www.pi-sa.net/pi-up>



ISV/Software Solutions  
Networking Infrastructure Solutions



# Copias de seguridad en línea

## Programación

I N T E G R A L

## Máxima seguridad

### En la gestión

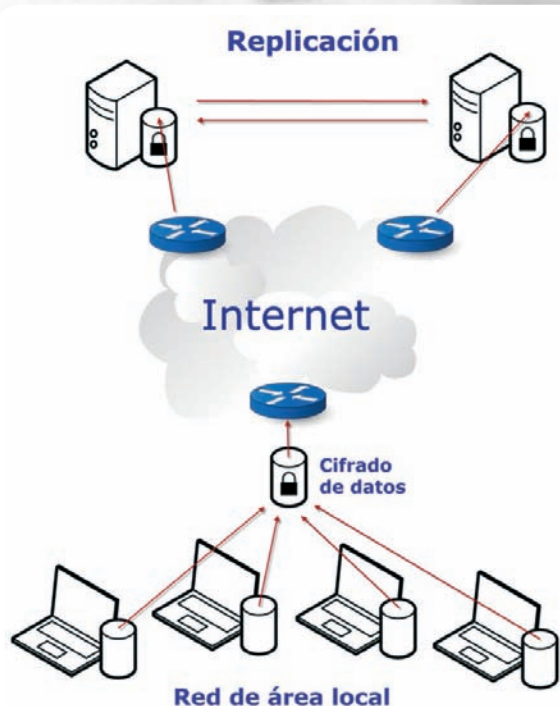
El sistema está dotado de claves de acceso al servicio online y clave de acceso al interface gráfico de usuario, generando en todo momento registro de las acciones que se han llevado a cabo por parte de los usuarios.

### En las transmisiones

Todas las transmisiones de información realizadas por PI-UP, tanto al copiar como al restaurar información, serán cifradas mediante complejos algoritmos criptográficos, basados en una clave privada que solo Vd. conocerá, siendo imposible el acceso a dicha información sin conocer la clave.

### En el almacenamiento

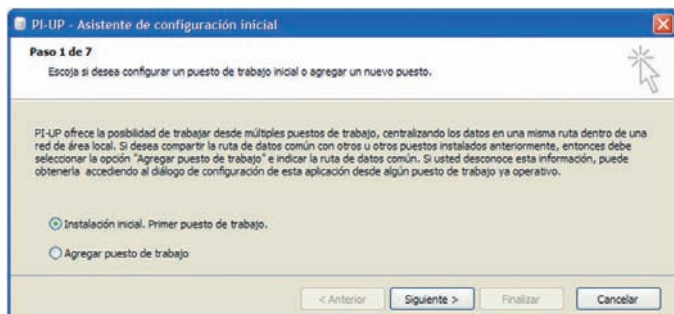
La información se almacenará en un Datacenter de alta disponibilidad y prestaciones, replicándose desde este a un segundo Datacenter situado en una nueva ubicación geográfica.



PI-UP, utiliza en los procesos de copia diferencial e incremental el procedimiento binary patching, consistente en calcular una secuencia binaria de información que representa la diferencia entre dos versiones distintas de un mismo archivo, reduciendo con esta técnica el uso del ancho de banda y del espacio en disco que los usuarios de PI-UP deben contratar para almacenar sus copias de seguridad.



## Integración PI-UP con Baseges, Distribución Win 32, Pimesoft y Baseges SQL SERVER.



La instalación de PI-UP, está guiada por un asistente diseñado para ser ejecutado por usuarios no expertos en informática, creando los catálogos de copia de las bases de datos, formatos, configuraciones y otros archivos de usuario de forma automática. Con PI-UP, solo copiará lo necesario.

La aplicación de gestión comercial, informará en todo momento a los usuarios designados, del estado de realización de las copias de seguridad, presentando el logo de PI-UP en color Verde cuando sean correctas y Rojo cuando existan incidencias.



Copias de seguridad en línea.  
<http://www.pi-sa.net/pi-up>



ISV/Software Solutions  
Networking Infrastructure Solutions